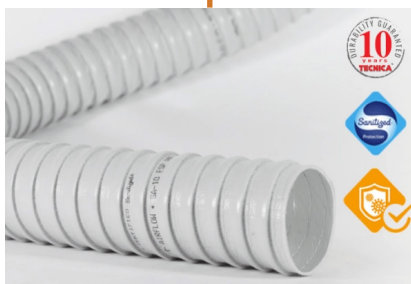


CONDOTTI FLESSIBILI SANIFICANTI PER CLIMATIZZAZIONE



DESCRIZIONE

Condotta flessibile realizzata con esclusiva tecnologia TECNICA srl.
Tubazione realizzata con:

- film di resine poliolefiniche additivate
- rivestimento termoisolante in polietilene reticolato ed espanso a cellule chiuse
- protezione esterna film di resine poliolefiniche additivate
- spirale incorporata in filo di acciaio armonico

L'assieme dei materiali al fine della costruzione del condotto flessibile non prevede l'utilizzo di agenti chimici, adesivi o collanti.

CARATTERISTICHE

- **Colore:** Grigio
- **Pezzature:** 10 m standard
- **Diametri di produzione:** da 40 mm a 254 mm
- **Raggio di curvatura:** 1,2 - 1,8 x Ø
- **Velocità aria:** max 20 m/s
- **Pressione:** max 20 mm ca

APPLICAZIONI

Condizionamento dell'aria. Ventilazione meccanica a semplice e doppio flusso. Riduzione della condensa e delle dispersioni di calore. Impianti di condizionamento dell'aria per mezzi di trasporto, per uso agricolo e industriale.

CERTIFICAZIONI

PROTEZIONE MATERIALE	REAZIONE AL FUOCO	
 <p>PROTEZIONE ANTIMICROBICA MasterSan™ è prodotto con film in poliolefina di nuova generazione con tecnologia antimicrobica e antivirale Sanitized® che protegge la superficie interna dai danni dovuti alla carica microbica e riduce la formazione di potenziali odori microbici all'interno del sistema di ventilazione per un miglior IAQ.</p>    	IT	Classe 1 (D.M. 26/06/84)
	EU	Classe B-s1, d0 (EN 13501 - 1:2019)

DIAMETRI DI PRODUZIONE

40*	51	63	70	76	80	90*	102	110*	121*
127	133*	140*	152	160	165	180	203	254	

*Diametri disponibili su richiesta
Altri diametri diversi da quelli indicati sono disponibili previo verifica fattibilità.

ESA10ESP

CONDOTTI FLESSIBILI SANIFICANTI PER CLIMATIZZAZIONE



DIAGRAMMA PERDITE DI CARICO
(Temperatura dell'aria 20°C)

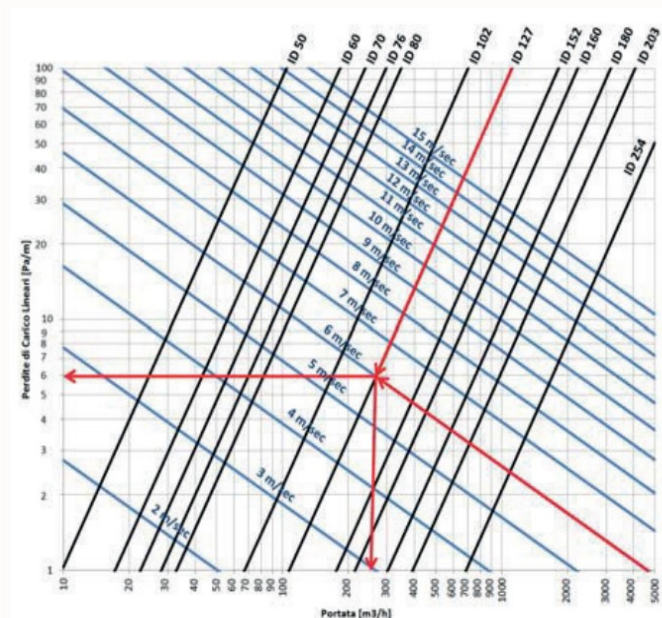


TABELLA PERDITA DI CARICO CON ESEMPI DI CALCOLO

Per calcolare le portate e le perdite di carico degli altri diametri, utilizzare il diagramma a lato.

DIAMETRI	VELOCITÀ ARIA 8m/s		VELOCITÀ ARIA 10m/s	
	PRESSIONE DI ESERCIZIO [bar]	DEPRESSIONE DI ESERCIZIO [bar]	RAGGIO DI CURVATURA [mm]	PESO [gr/m]
51	0,7	0,18	35	96
63	0,7	0,15	42	115
70	0,6	0,13	49	128
80	0,5	0,09	56	154
102	0,4	0,08	70	200
127	0,4	0,07	92	254
152	0,2	0,05	105	308
160	0,15	0,05	110	331
180	0,15	0,05	130	438
203	0,15	0,04	140	492
254	0,08	0,03	175	600

APPLICAZIONI

OEM	Residenziale	Superfici lisce	Flessibilità	EasyPack	Autoestinguente	Resistenza alle muffe	Resistenza ai microrganismi	Resistenza allo strappo
Diametri Calibrati*	Certificato REACH	Certificato RoHS	Senza alogeni	Building	Trasporti	Condizionam. dell'aria	VMC	Amagnetico*
Passaggi a murare	VMC mezzi Trasporto	VMC mezzi operatori	Anti condensa prolungata	Navale				
OPZIONI FILO			OPZIONI ADDITIVI			OPZIONI SERVICE		
AM filo amagnetico			UV * anti UV			MP marcatura personalizzata		

*su richiesta

GREEN BUILDING

Grazie anche al sostegno ed al supporto di GreenMap, i prodotti di Tecnica srl contribuiscono all'ottenimento dei crediti dei maggiori sistemi di rating internazionali di sostenibilità degli edifici:



LEED

Contribuisce ai seguenti crediti:
IP, EA, MR



WELL

Contribuisce ai seguenti crediti:
MATERIALS, COMMUNITY



BREEAM

Contribuisce ai seguenti crediti:
MAN, ENR, WST

Per maggiori dettagli riguardanti le contribuzioni specifiche ai crediti indicati contattare Tecnica Srl

N.B: I valori indicati possono essere soggetta modifiche senza preavviso