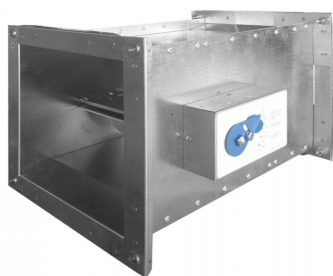


**REGOLATORI DI PORTATA COSTANTE PER
CANALE RETTANGOLARE**



DESCRIZIONE

Regolatori di portata a valore costante per canale rettangolare. Funzionamento meccanico automatico, senza energia ausiliaria per mantenere costante la portata d'aria entro un campo di pressione differenziale.

CARATTERISTICHE

Materiale: acciaio zincato

Finitura: zincato

Temperatura impiego: -20° +70°C

Installazione: su canale rettangolare

IMPIEGO

In tutti gli impianti di ventilazione per il mantenimento a livello costante della portata d'aria, indipendentemente dal sistema usato per la pressione e dalle variazioni di pressione entro la gamma dei valori consentiti.

BxH mm	X mm	PORTATA ARIA	
		MIN	MAX
200x100	62	250	700
200x150	62	400	1000
200x200	62	500	1300
300x100	62	400	1000
300x150	62	500	1500
300x200	62	600	2000
300x250	62	800	2500
300x300	81	1000	3000
400x200	81	900	2700
400x250	87	1200	3400
400x300	81	1500	4200
400x400	*81	1800	5400
500x200	81	1100	3400
500x250	87	1500	4200
500x300	120	1800	4800
500x400	*81	2200	6800
500x500	*87	3000	8400
600x200	120	1500	4000
600x250	120	1800	5000
600x300	120	2100	6000
600x400	*120	3000	8000
600x500	*120	3600	10000
600x600	*120	4200	12000

* Per B ≥ 400 il regolatore è costituito dall'assemblaggio di due unità nel medesimo casing

**REGOLATORI DI PORTATA COSTANTE PER
CANALE RETTANGOLARE**

