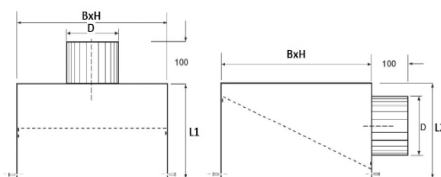
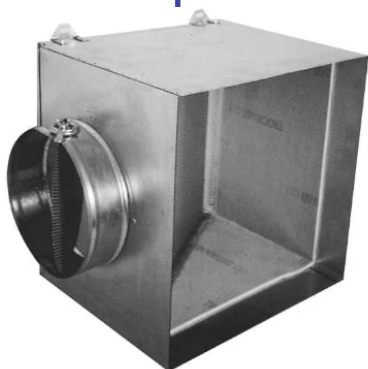


**PLENUM PER DIFFUSORI MULTIDIREZIONALI**



**DESCRIZIONE**

Le unità terminali per la diffusione dell'aria della serie EPDM sono costruite da un diffusore multi direzionale quadro a 4 vie, con coni estraibili, completo di serranda di regolazione a movimento contrapposto e di plenum completamente accessorio,

Vengono installati a soffitto e sono utilizzabili principalmente in mandata.

Consentono una distribuzione uniforme dell'aria nelle direzioni volute.

Il materiale utilizzato per la realizzazione dei diffusori è alluminio anodizzato o verniciato con polvere a base di resine epossidiche fissate elettrostaticamente ed essiccate al forno. Questo tipo di verniciatura risulta resistente ad eventuali urti o abrasioni e mantiene inalterate nel tempo le caratteristiche estetiche.

L'installazione, le regolazioni e la manutenzione sono di semplice esecuzione grazie alla possibilità di estrarre i coni centrali.

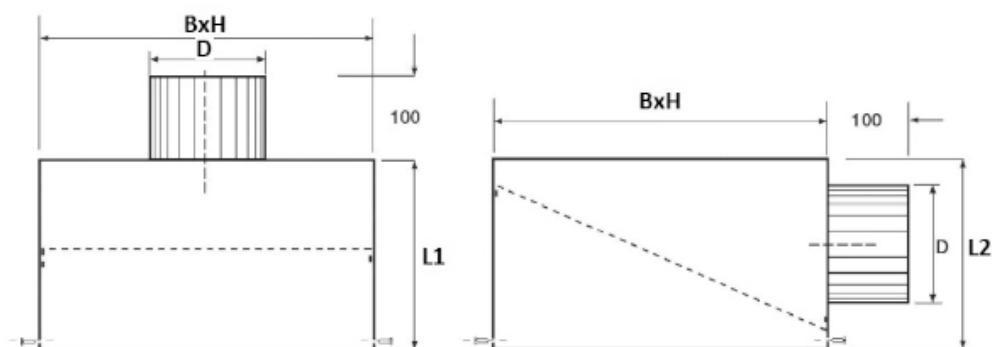
**CARATTERISTICHE**

**Materiale:** lamiera zincata

**Installazione:** a mezzo viti sul collo del diffusore

**AxB:** misura nominale del terminale di diffusione

**Accessorio:** rete equalizzatrice e serranda di taratura



DIMENSIONI EPDM

BxH	L1	L2	D
150x150	200	250	150
225x150	200	250	150
300x150	200	250	150
375x150	200	250	150
450x150	200	250	150
525x150	200	250	150
600x150	200	250	150
225x225	200	300	200
300x225	200	300	200
375x225	200	300	200
450x225	200	300	200
525x225	200	300	200
600x225	200	300	200
300x300	200	350	250
375x300	200	350	250
450x300	200	350	250
525x300	200	350	250
600x300	200	350	250
375x375	200	400	300
450x375	200	400	300
525x375	200	400	300
600x300	200	400	300
450x450	200	450	350
525x450	200	450	350
600x450	200	450	350
525x525	200	450	400
600x600	200	450	400