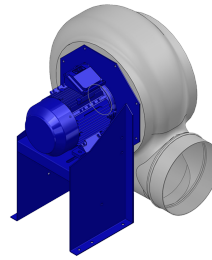


## Dati di ricerca

Portata[m3/h]	2096
Pressione[Pa]	229.2
Tipo di pressione	Psta
Alimentazione	all
Densità[m3/h]	1.205



Coclea stampata Pe-el conduttivo - girante PP -  
supporto motore in lamiera di acciaio verniciato polveri  
- viteria acciaio INOX

## Etichetta

Codice	P456
Tensione[V]	400
Fasi	3
Corrente nominale[A]	
Poli	6
Peso[kg]	37
Frequenza[Hz]	50
Velocità[rpm]	920
Potenza[kW]	0.37
IP	55
INS	

## Tabella motori

Classe IE	IE1
Taglia	71
Potenza[kW]	0.37
Corrente nominale[A]	1.27
Tensione[V]	400
Cos $\varphi$	0.67
n	0.61

## Punto di lavoro

Q [m3/h]	2096
Psta [Pa]	229.2
Ptot [Pa]	234.5
Pin [kW] [W]	158.0
nsta	0.847
ntot	0.866
Rpm	920

— Pressione Totale — Pressione Statica — Curva di sistema

