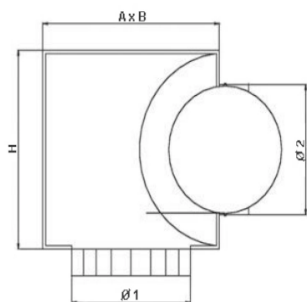
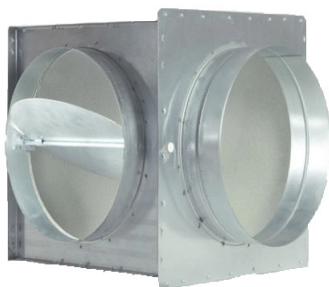


**PLENUM PER DIFFUSORI CIRCOLARI**



**DESCRIZIONE**

Le unità terminali per la diffusione dell'aria della serie EPDC sono costruite da un diffusore circolare a coni regolabili da un diffusore circolare a coni regolabili mediante vite micrometrica con plenum isolato completo di serranda di regolazione. Le unità della serie EPDC trovano applicazione a soffitto sia su controsoffitto che con l'impianto a vista per la mandata dell'aria. Il plenum o cassa di calma, consente di eliminare o ridurre la non uniformità del profilo di velocità dell'aria proveniente dal condotto di alimentazione. In questo modo le caratteristiche di lancio del diffusore saranno conformi a quelle previste, senza asimmetrie o direzionalità causate da indesiderati gradienti di velocità.

**CARATTERISTICHE**

**Materiale:** lamiera zincata  
**Installazione:** a mezzo viti sul collo del diffusore  
**AxB:** misura nominale del terminale di diffusione

**ACCESSORI**

- Rete equalizzatrice
- Serranda di taratura

**APPLICAZIONI**

Residenziale	Certificato REACH	Certificato RoHS	Building	Condizionam. dell'aria	Bocchette e diffusori

DIMENSIONI EPDC				
DN	A X B	H	Ø 1	Ø 2
100	150	150	102	96
125	175	175	127	121
150	200	200	152	146
160	200	200	162	156
200	250	250	202	196
250	300	300	252	246
300	350	350	302	296
315	350	350	317	311
350	400	400	352	346

