

### DESCRIZIONE

EPDQT è un Plenum realizzato in polistirolo stampato densità 45 Kg/mc, ignifugo classe 1 e cristallizzato nella parte interna. Il processo di trasformazione unito alle caratteristiche del materiale fanno del EPDQT un plenum compatto e leggero. Queste sue peculiarità combinate con la forma trapezoidale che lo caratterizza, permette la posa dello stesso a controsoffittatura ultimata, facilitando così sia la realizzazione che la manutenzione dell'impianto. Data la leggerezza, il plenum viene posizionato sulla struttura del controsoffitto, eliminando così la necessità dell'utilizzo di sospensori per il fissaggio a soffitto dello stesso. Ciò dà il vantaggio di diminuire di molto i tempi di montaggio e di avere un risparmio dello spazio occupato di oltre il 50% rispetto ad un plenum tradizionale. Presenta un'ottima caratteristica di isolamento termoacustico, pertanto non necessita dell'applicazione di ulteriori materiali isolanti. Realizzato per essere utilizzato con diffusori eseguiti su pannelli di dimensioni nominali 600x600, nella versione standard viene fornito con raccordo per tubo flessibile "C" (a seconda del modello, nelle misure DN: Ø160, Ø200 e Ø 250), e asta "A" montato come da disegno. A richiesta il plenum viene fornito con serranda S... (es. S160) sul raccordo "C" completo di leva di comando, per regolazione della portata. In alternativa può essere fornito nella formula KIT corredato di schema di montaggio.

### CARATTERISTICHE

**Materiale:** polistirolo

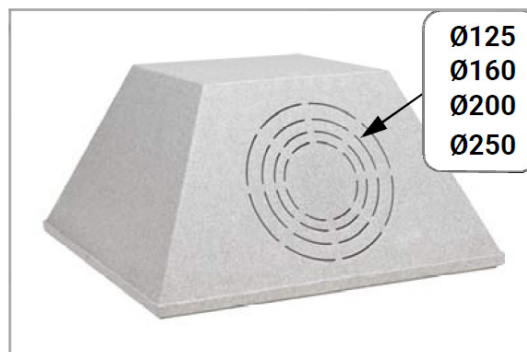
**Installazione:** fissato il diffusore al plenum tramite la vite "V" all'asta "A", si posiziona il plenum sulla struttura del controsoffitto.

### ACCESSORI

- Rete equalizzatrice
- Canotto (OBBLIGATORIO)
- Serranda di taratura

### ISTRUZIONI DI MONTAGGIO PLENUM IN POLISTIROLO

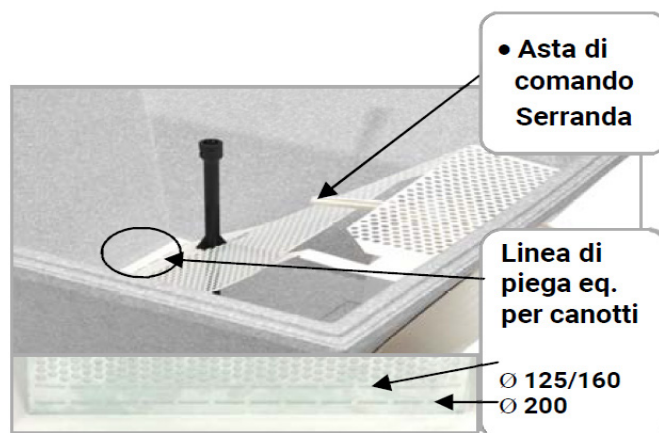
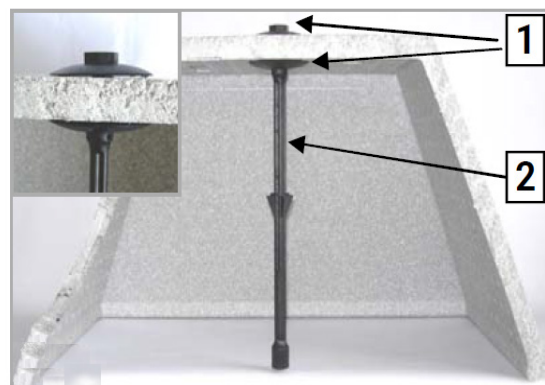
- Eseguire il foro per il canotto, seguendo la circonferenza indicata sul fianco del plenum, nella misura pari al canotto da inserire (Ø250, Ø200, Ø160, Ø125).



- Inserire il canotto maschio A all'interno del foro eseguito e avvitare il canotto femmina B

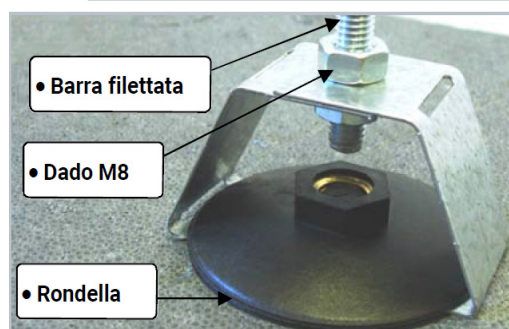
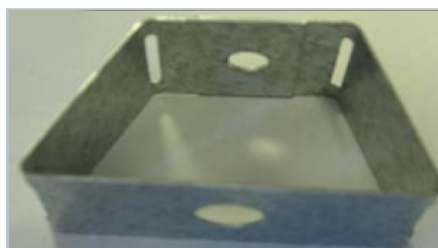
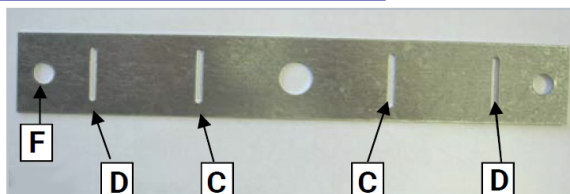


- Posizionare le due rondelle (1), inserire l'asta (2), e successivamente avvitare.  
- Montare la serranda avendo cura di posizionare l'asta di comando, agganciandola ai perni presenti sul canotto.  
- Posizionare l'equalizzatore.  
(Nota: per i canotti Ø125, Ø160 e Ø200 occorre piegare l'eq. lungo la traccia indicata)  
- Segnare la posizione delle viti di fissaggio dell'equalizzatore ed eseguire i fori.  
- Fissare l'equalizzatore mediante le viti di fissaggio a corredo, avendo cura di posizionare l'asta di comando serranda e l'asta per il montaggio del diffusore nelle apposite feritoie.



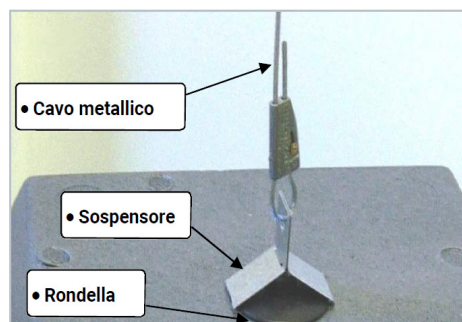
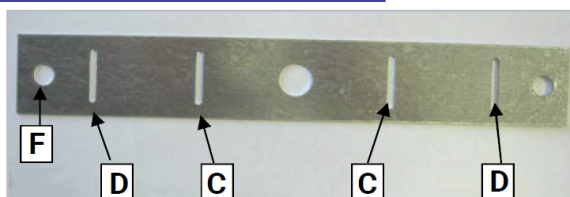
## ISTRUZIONI DI MONTAGGIO A SOFFITTO CON BARRA FILETTATA

- Eseguire manualmente la piegatura del sospensore lungo le asole C e D. Fare attenzione che i fori F coincidano per poter infilare l'elemento di fissaggio.
- Fissare il sospensore al corpo del plenum utilizzando la rondella filettata esterna. Passare la barra filettata nei fori Ø8 del sospensore e stringere i dadi come in figura.

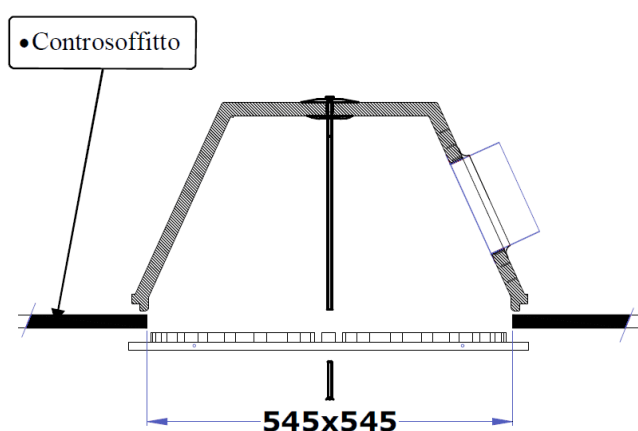


## ISTRUZIONI DI MONTAGGIO A SOFFITTO CON CAVO D'ACCIAIO

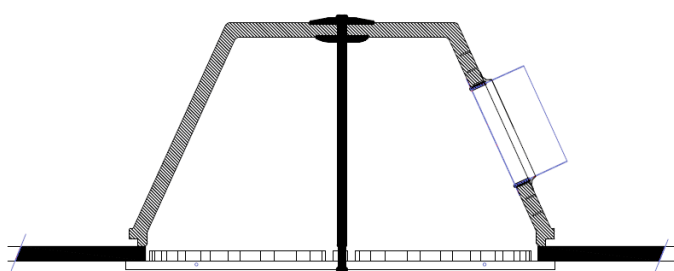
- Eseguire manualmente la piegatura del sospensore lungo le asole C e D. Fare attenzione che i fori F coincidano per poter infilare l'elemento di fissaggio.
- Fissare il sospensore al corpo del plenum utilizzando la rondella filettata esterna. Passare il cavo metallico nei fori F del sospensore.



### ISTRUZIONI MONTAGGIO AL CONTROSOFFITTO IN CARTONGESSO



Montaggio al controsoffitto:  
1) Eseguire un foro quadrato da 545 x 545 mm nella pannellatura e posizionarvi il plenum e il diffusore come in figura.



Montaggio del diffusore:  
1) Posizionare il diffusore come in fig. e avvitare la vite all'asta, avendo l'accortezza di applicare la giusta forza di avvitamento al fine di non deformare il diffusore, infine inserire il tappino coprivate.