

VENTILATORI CENTRIFUGHI A SINGOLA ASPIRAZIONE



DESCRIZIONE

Ventilatore ad alto rendimento: Modello EIN

Campo di lavoro: Basse pressione con basse portate.

Tipo di pale: Pale avanti (a scirocco)

Applicazioni: Aspirazione di aria pulita o debolmente polverosa trovando un vasto utilizzo nella dissipazione del calore da armadi elettrici, locali per generatori, estrusori, lampade, motori ecc...

Temperature del fluido: Fino a 80°C in esecuzione standard, esecuzioni speciali per temperature superiori.

Caratteristiche costruttive: costruzione particolarmente robusta in lamiera verniciata, ventola in acciaio equilibrata staticamente e dinamicamente.

Caratteristiche di funzionamento: Condizioni dell'aria in aspirazione $T=15^{\circ}\text{C}$, $p=760\text{mm Hg}$.

Rumorosità: I valori di rumorosità sono ottenuti attraverso letture eseguite nei 4 punti cardinali alla distanza di 1,5 mt dal ventilatore. Sono esclusi motore e trasmissione; letture in campo libero con ventilatori intubati secondo norme UNI.

Orientamenti: I ventilatori serie EIN ammettono 16 posizioni di orientamento (8 orarie RD e 8 antiorarie LG) definite guardando il ventilatore dal lato trasmissione.

CARATTERISTICHE

Costruzioni speciali: versione anti scintilla con rasarnenti sulle parti non rotanti potenzialmente a contatto con la ventola in materiale non ferroso ATEX versione anticorrosiva: esecuzione cori verniciature o materiali speciali, versione per alte temperature: con ventolina di raffreddamento fino a 300°C, esecuzioni speciali a richiesta per temperature fino a 450°C. Altre esecuzioni a richiesta:

Esecuzione 5: Accoppiamento diretto. Girante montata direttamente sull'albero motore - Motore flangiato ventilatore senza sedia.

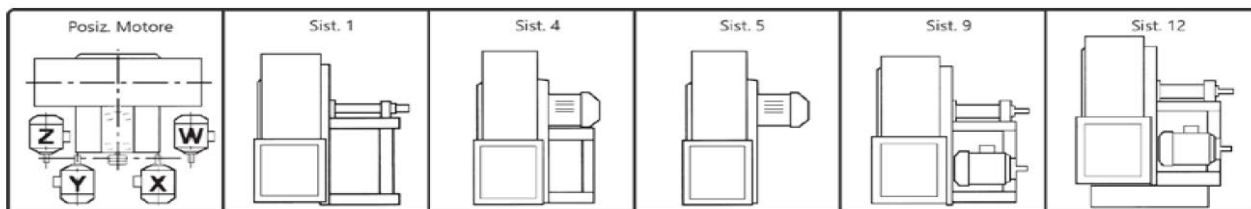
Esecuzione 1: Girante montata a sbalzo, sostenuta dall'albero di trasmissione all'interno del supporto monoblocco montato su sedia esterna alla chiocciola del ventilatore, accoppiato al motore con cinghie e pulegge. Massima temperatura di funzionamento in esecuzione standard: 60°C. Con ventolina di raffreddamento: 300°C.

Esecuzione 9: Analoga alla esecuzione 1, con il motore sostenuto sul fianco della sedia. Limiti di temperatura come per esecuzione 1.

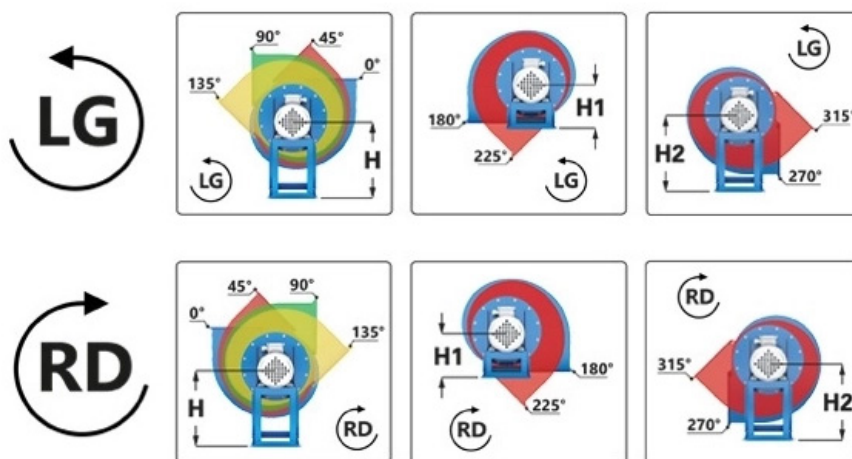
Esecuzione 12: Per accoppiamento a cinghie analogamente alla esecuzione 1, con motore e ventilatore montati sullo stesso basamento. Limiti di temperatura come per esecuzione 1.



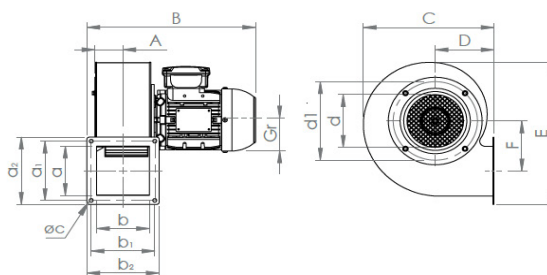
VENTILATORI CENTRIFUGHI A SINGOLA ASPIRAZIONE



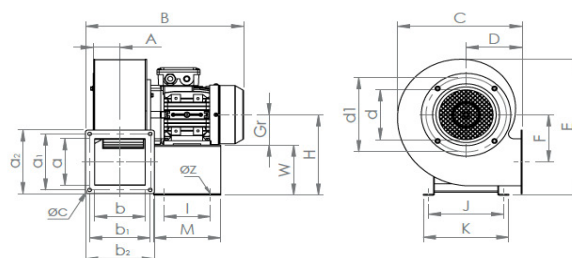
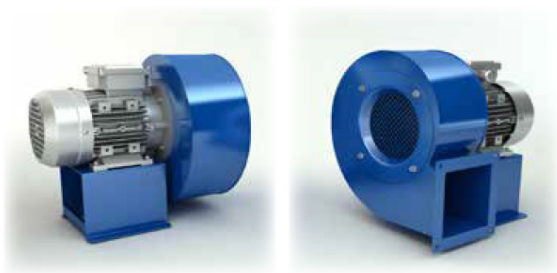
Posizioni convenzionali in pianta dei motori per trasmissione a cinghie.



Accoppiamento diretto: B5

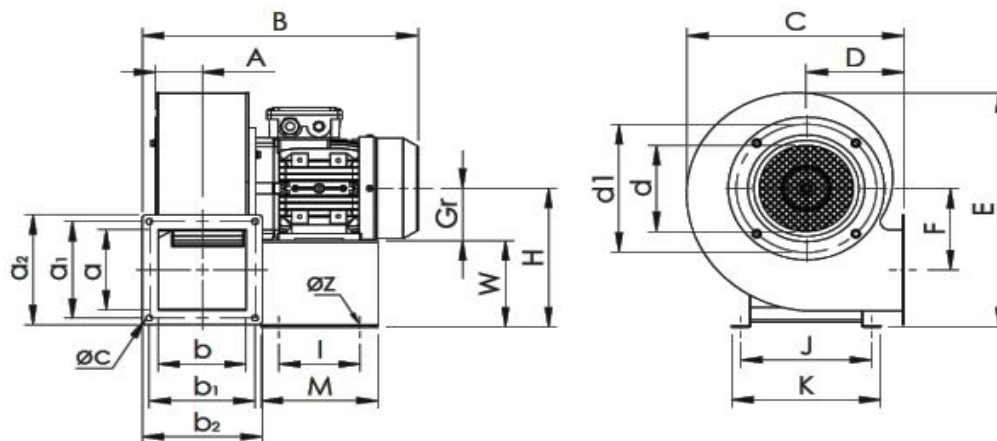


Accoppiamento diretto: B3+B5



N.B: I valori indicati possono essere soggetti a modifiche senza preavviso

VENTILATORI CENTRIFUGHI A SINGOLA
ASPIRAZIONE



DIMENSIONI EIN

Ventilatore	Motore	PESO kgf	VENTILATORE							BOCCHIE									
			A	B	C	D	E	F	Gr	a	b	a ₁	b ₁	a ₂	b ₂	Ø c	d	d1	
EIN 202	E-50	2,5	39	217	170	82	185	64	-	60	70	75	85	98	110	7	100	118	
EIN 252	E-50	3	45	228	220	102	260	96	-	85	85	110	110	128	128	7	130	150	
EIN 302	63 A2	5,5	46	285	220	102	260	96	63	85	85	110	110	126	128	7	130	150	
EIN 304	63 A4																		
EIN 402	63 B2	5,5	57	305	220	102	260	96	63	85	105	110	135	130	150	7	130	150	
EIN 404	63 A4																		
EIN 502R	71 A2	9,2		316					71										
EIN 502	71 B2	9,7	59	316	270	122	320	115	71	110	110	135	135	150	150	7	155	176	
EIN 504	63 A4	7,6		310					63										
EIN 552R	71 B2	10		316					71										
EIN 552	80 A2	11,7	59	349	270	122	320	115	80	110	110	135	135	150	150	7	175	195	
EIN 554	71 A4	8		310					71										
EIN 602R	80 B2	16		377					80										
EIN 602	90 S2	189,3		397					90										
EIN 604	80 A4	12	73	359	335	148	400	145	80	137	137	170	170	190	190	7	205	225	
EIN 606	63 A6	11		338					63										
EIN 608	71 B8	11		359					71										

Ventilatore	Tipo	BASE SUPPORTO MOTORE							
		J	K	I	M	Ø z	W	Gr	H
EIN 202	SU 1	200	230	100	140	9	110	56	166
EIN 252									
EIN 302									
EIN 304									
EIN 402	SU 2	200	230	100	140	9	150	63	213
EIN 404									
EIN 502R									
EIN 502									
EIN 504	SU 3	200	230	100	140	9	180	71	221
EIN 552R									
EIN 552									
EIN 554									
EIN 602R	SU 3	200	230	100	140	9	180	80	260
EIN 602									
EIN 604									
EIN 606									
EIN 608								71	251



VENTILATORI CENTRIFUGHI A SINGOLA ASPIRAZIONE

CARATTERISTICHE DI MANDATA EIN (EIN 205 - EIN 502)																						
TIPO	Tolleranza sulla portata $\pm 5\%$											Tolleranza sulla rumorosità ± 3 dB										
Ventilatore	Qv m ³ /h																					
	80	110	140	170	200	230	260	300	340	380	420	470	520	580	650	720	790	860	950	1040	1130	1220
	pt mm H ₂ O \cong da Pa																					
EIN 202	19	19	20	20	19																	
EIN 252			28	28	29	29	29	28	28	27												
EIN 302					32	33	34	36	37	37	38	37	36									
EIN 402							49	50	51	52	54	55	57	59	60	60	59					
EIN 502R											70	71	72	74	76	78	81	82				
EIN 502											70	70	71	73	76	77	80	82	85	86	86	85

CARATTERISTICHE DI MANDATA EIN (EIN 552R - EIN 602)																					
TIPO	Tolleranza sulla portata $\pm 5\%$											Tolleranza sulla rumorosità ± 3 dB									
Ventilatore	Qv m ³ /h																				
	470	520	580	650	720	790	860	950	1040	1130	1220	1310	1400	1500	1600	1700	1800	2000	2100	2200	2300
	pt mm H ₂ O \cong da Pa																				
EIN 552R	90	91	93	95	97	99	101	103	104	104											
EIN 552	90	91	93	95	97	99	101	103	104	104	103	100	96								
EIN 602R						122	123	124	126	128	131	134	137	140	143	146	150				
EIN 602						122	123	124	126	128	131	134	137	140	143	146	150	154	156	157	158

CARATTERISTICHE DI MANDATA EIN (EIN 304 - EIN 608)																					
TIPO	Tolleranza sulla portata $\pm 5\%$											Tolleranza sulla rumorosità ± 3 dB									
Ventilatore	Qv m ³ /h																				
	80	110	140	170	200	230	260	300	340	380	420	470	520	580	650	720	790	860	950	1040	
	pt mm H ₂ O \cong da Pa																				
EIN 304	8	8	9	10	10	11	10														
EIN 404			12	12	13	14	14	15	15	15	14										
EIN 504					17	18	18	19	20	20	21	22	22	21	20						
EIN 554							23	23	24	25	25	26	26	26	25						
EIN 604												29	30	31	32	33	34	36	37	38	
EIN 606									12	13	14	14	15	15	16	16	16				
EIN 608							7	8	8	8	9	9	9	9							



VENTILATORI CENTRIFUGHI A SINGOLA ASPIRAZIONE

DATI TECNICI MOTORE

TIPO	MOTORE				dB
Ventilatore	Grandezza	KW inst.	KW ass.	n	
EIN 202	E-50	0,09	0,08	2750	48,9
EIN 252	E-50	0,09	0,08	2750	59,3
EIN 302	63 A2	0,18	0,16	2800	62,3
EIN 402	63 B2	0,25	0,23	2800	64
EIN 502R	71 A2	0,37	0,36	2800	68,1
EIN 502	71 B2	0,55	0,53	2800	68,1

TIPO	MOTORE				dB
Ventilatore	Grandezza	KW inst.	KW ass.	n	
EIN 552R	71 B2	0,55	0,54	2800	72,4
EIN 552	80 A2	0,75	0,73	2800	72,4
EIN 602R	80 B2	1,1	1	2850	74,1
EIN 602	90 S2	1,5	1,4	2850	74,1

TIPO	MOTORE				dB
Ventilatore	Grandezza	KW inst.	KW ass.	n	
EIN 304	63 A4	0,12	0,1	1400	46,6
EIN 404	63 A4	0,12	0,1	1400	49,7
EIN 504	63 A4	0,12	0,1	1400	52,1
EIN 554	71 A4	0,25	0,23	1400	57,3
EIN 604	80 A4	0,55	0,53	1400	58,8
EIN 606	63 A6	0,09	0,08	910	49,2
EIN 608	71 B8	0,09	0,08	690	42,8

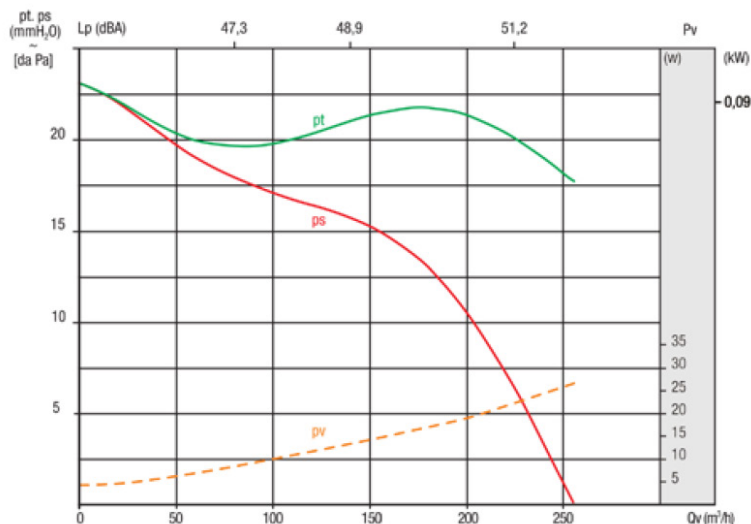


Si invita la Spettabile Clientela a precisare in fase d'ordine i seguenti dati:

Il tipo di ventilatore scelto con le caratteristiche richieste di:	<ul style="list-style-type: none"> • Portata • Pressione • Potenza assorbita • Potenza installata • Numero di giri 	L'esecuzione	
		Accessori vari	
L'orientamento		Per i motori elettrici precisare:	<ul style="list-style-type: none"> • Forma • Tensione • Potenza e numero di poli • Esecuzioni costruttive speciali



VENTILATORI CENTRIFUGHI A SINGOLA ASPIRAZIONE

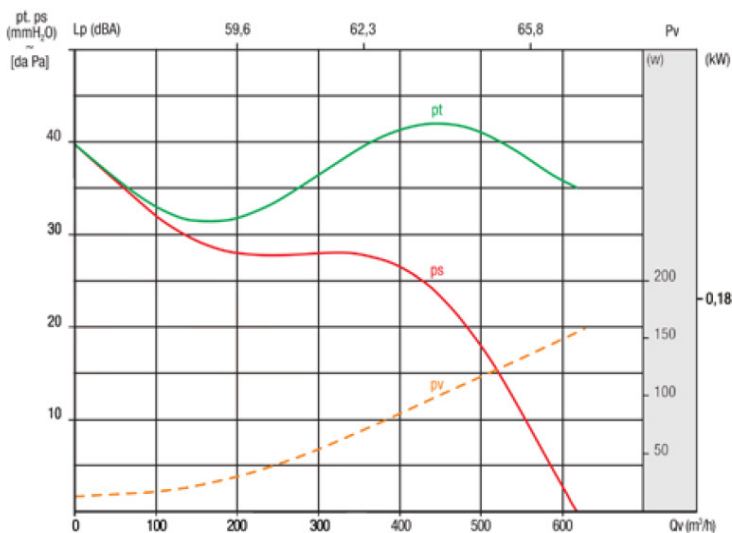
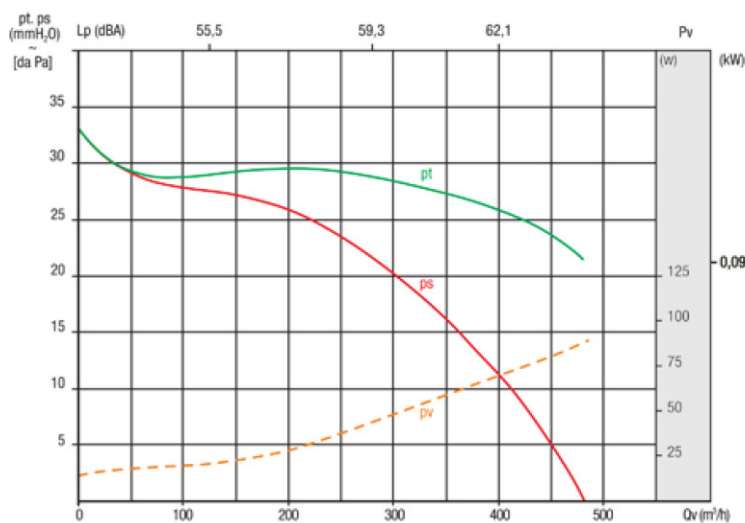


IN 202

Motore a 2 poli - 50 Hz 2750 g/min
Potenza installata: 0,09 kW

IN 252

Motore a 2 poli - 50 Hz 2750 g/min
Potenza installata: 0,09 kW



IN 302

Motore a 2 poli - 50 Hz 2800 g/min
Potenza installata: 0,18 kW

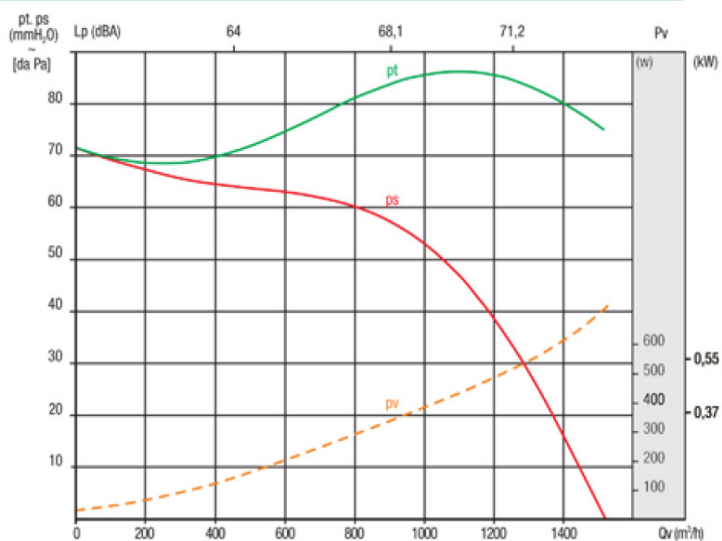
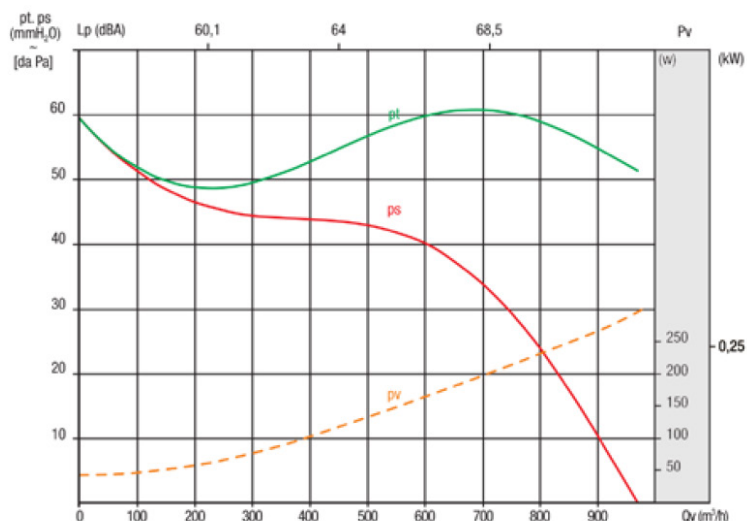
N.B: I valori indicati possono essere soggetti a modifiche senza preavviso



VENTILATORI CENTRIFUGHI A SINGOLA ASPIRAZIONE

IN 402

Motore a 2 poli - 50 Hz 2800 g/min
Potenza installata: 0,25 kW

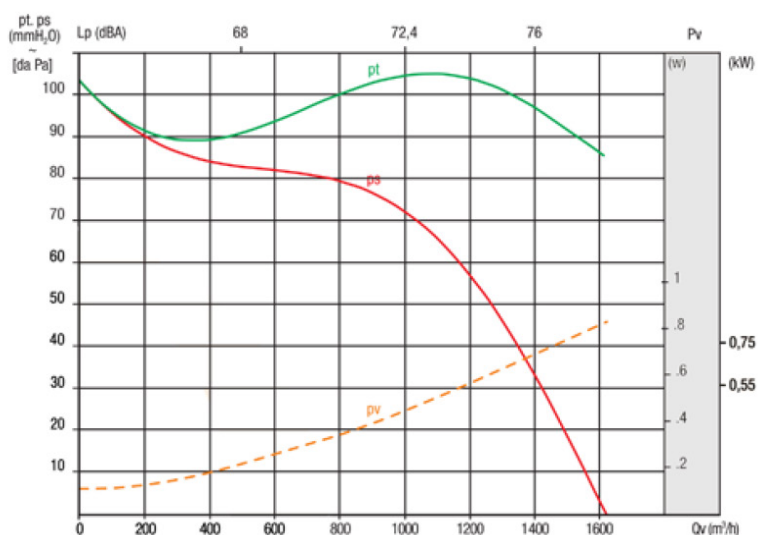


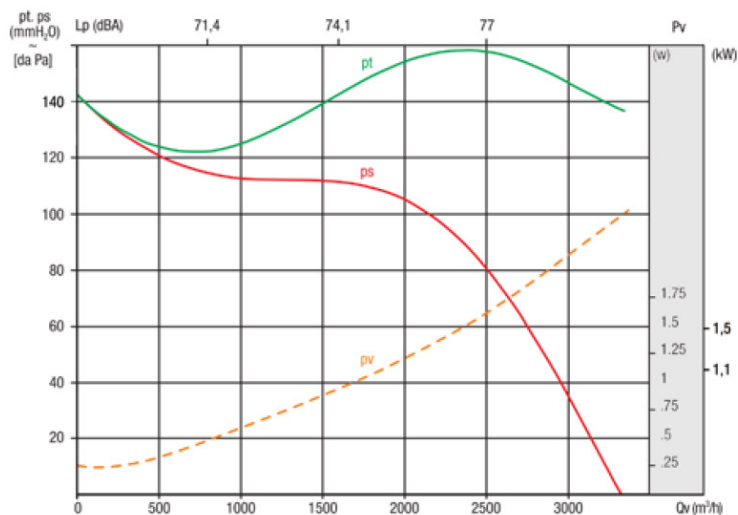
IN 502

Motore a 2 poli - 50 Hz 2800 g/min
Potenza installata:
IN 502R: 0,37 kW - IN 502: 0,55 kW

IN 552

Motore a 2 poli - 50 Hz 2800 g/min
Potenza installata:
IN 552R: 0,55 kW - IN 552: 0,75 kW



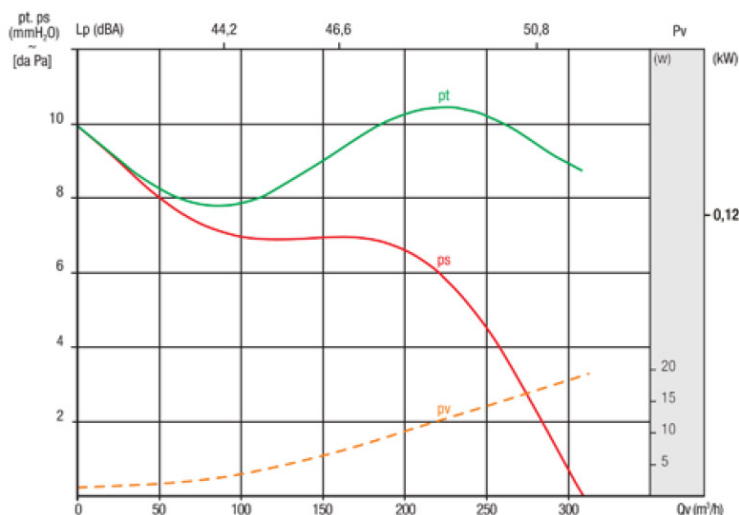


IN 602

Motore a 2 poli - 50 Hz 2850 g/min
Potenza installata:
IN 602R: 1,1 kW - IN 602: 1,5 kW

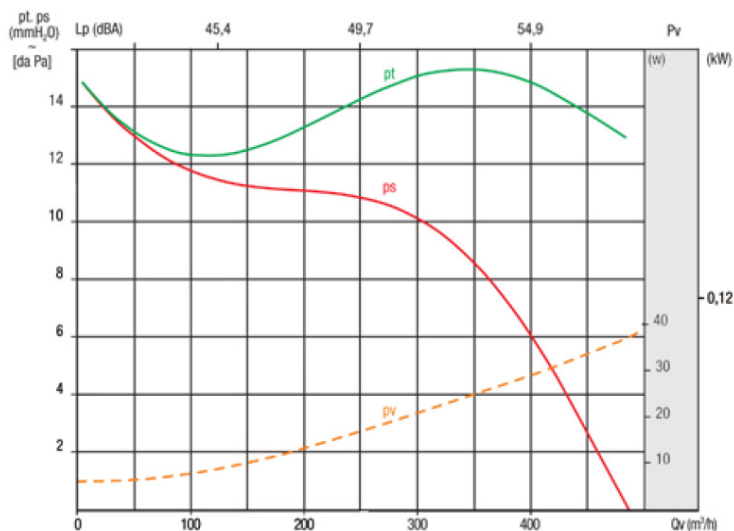
IN 304

Motore a 4 poli - 50 Hz 1400 g/min
Potenza installata: 0,12 kW



IN 404

Motore a 4 poli - 50 Hz 1400 g/min
Potenza installata: 0,12 kW



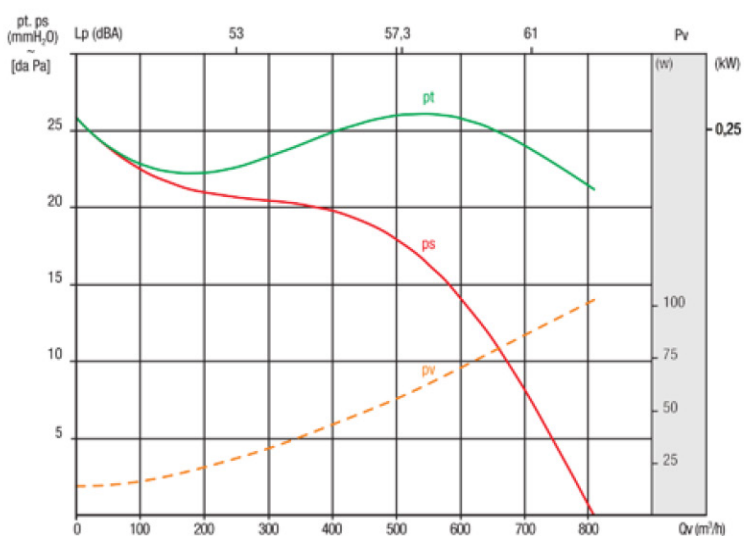
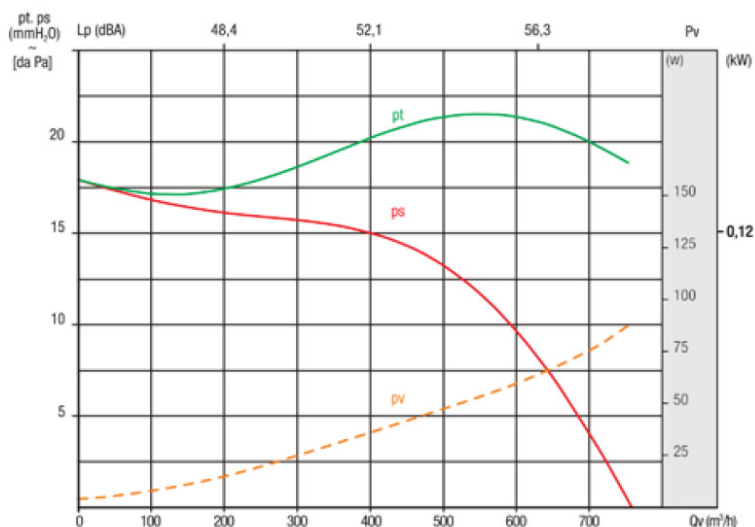
N.B: I valori indicati possono essere soggetti a modifiche senza preavviso



VENTILATORI CENTRIFUGHI A SINGOLA ASPIRAZIONE

IN 504

Motore a 4 poli - 50 Hz 1400 g/min
Potenza installata: 0,12 kW

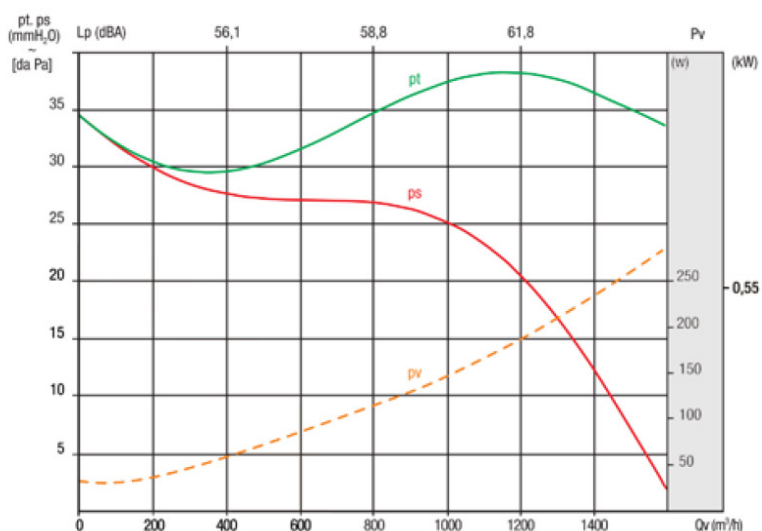


IN 554

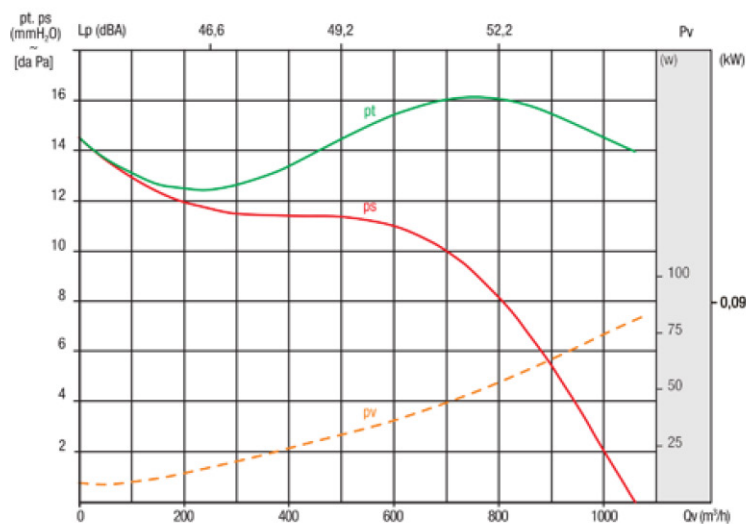
Motore a 4 poli - 50 Hz 1400 g/min
Potenza installata: 0,25 kW

IN 604

Motore a 4 poli - 50 Hz 1400 g/min
Potenza installata: 0,55 kW



VENTILATORI CENTRIFUGHI A SINGOLA ASPIRAZIONE

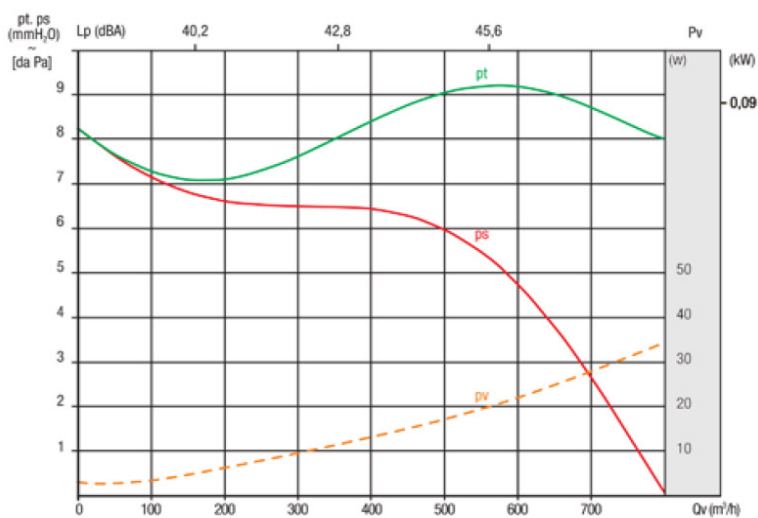


IN 606

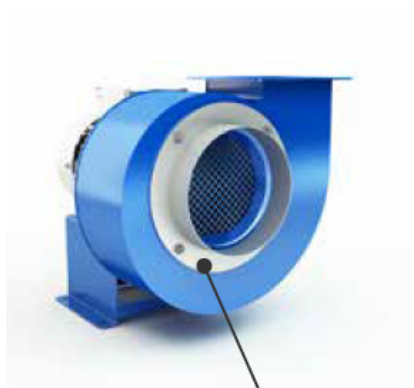
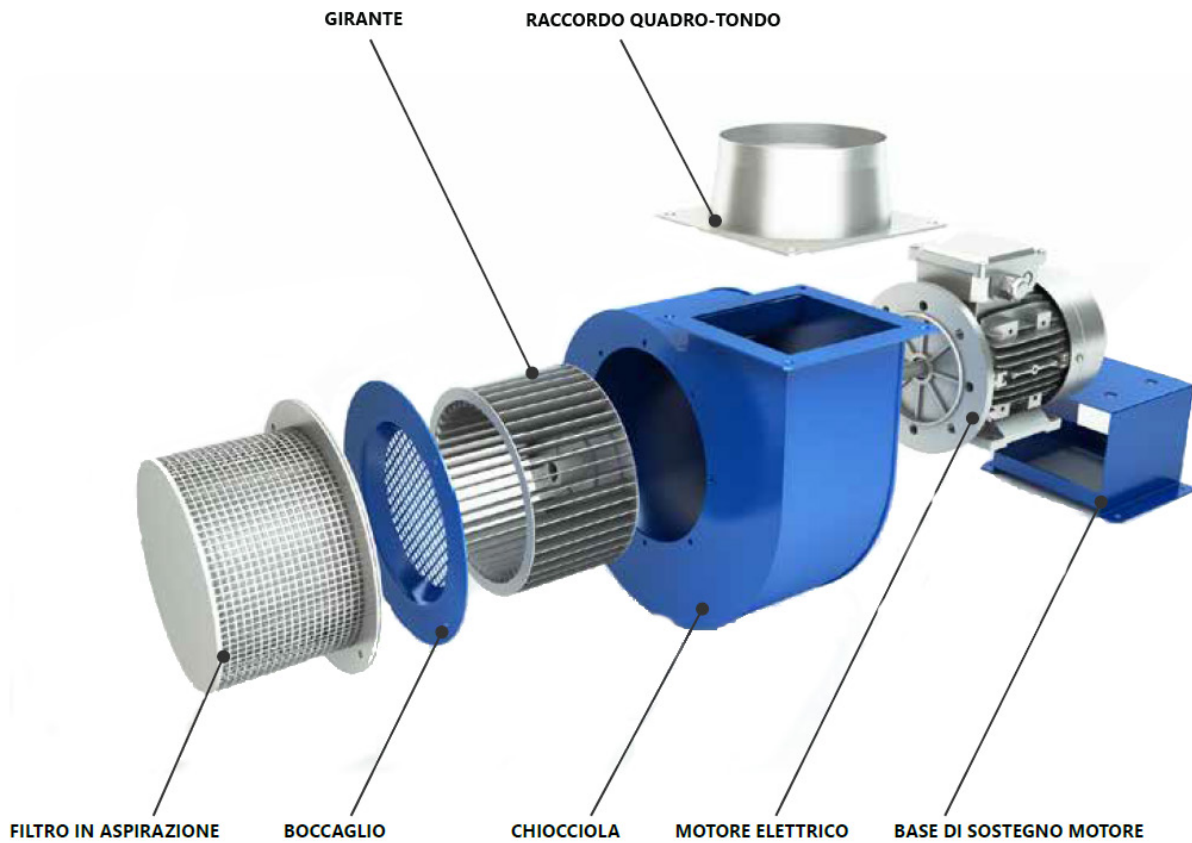
Motore a 6 poli - 50 Hz - 910 g/min
Potenza installata: 0,09 kW

IN 608

Motore a 8 poli - 50 Hz - 690 g/min
Potenza installata: 0,09 kW



**VENTILATORI CENTRIFUGHI A SINGOLA
ASPIRAZIONE**



RACCORDO NON FLANGIATO



RACCORDO FLANGIATO

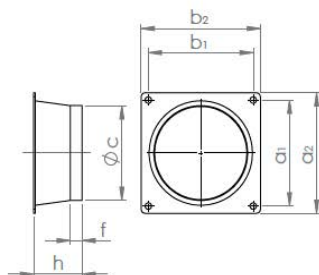


VENTILATORI CENTRIFUGHI A SINGOLA ASPIRAZIONE

ACCESSORI

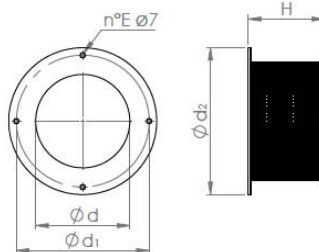
Raccordo quadro-tondo in mandata.

MODELLO	Tipo	a ₁	a ₂	b ₁	b ₂	c	f	h
202	1	85	100	95	110	61	10	45
252 302 304	2	110	128	110	128	78	15	57
402 404	3	115	130	135	150	98	15	57
502R 502 504 552R 552 554	4	135	150	135	150	118	15	61
602R 602 604 606 608	5	170	190	170	190	148	20	78



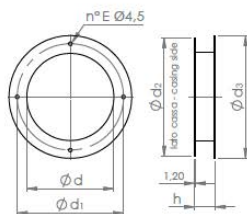
Filtro in aspirazione.

MODELLO	Tipo	d	d ₁	d ₂	E	H
202	100	100	118	140	4	125
252 302 304 402 404	130	130	150	170	4	165
502R 502 504	155	155	176	195	4	195
552R 552 554	175	175	195	215	4	220
602R 602 604 606 608	200	200	225	240	4	250



RF Raccordo flangiato in aspirazione

RNF Raccordo non flangiato in aspirazione



RF - RNF							
MODELLO	Tipo	d	d ₁	d ₂	d ₃	E	h
202	RF1 - RNF1	98	118	128	142	3	37,5
252 302 304 402 404	RF2 - RNF2	128	150	159	177	4	34,5
502R 502 504	RF3 - RNF3	158	176	195	202	4	34
552R 552 554	RF4 - RNF4	178	195	205	215	4	36
602R 602 604 606 608	RF5 - RNF5	198	225	244	242	4	30

