

GRIGLIA CON PROTEZIONE ANTIIOGGIA



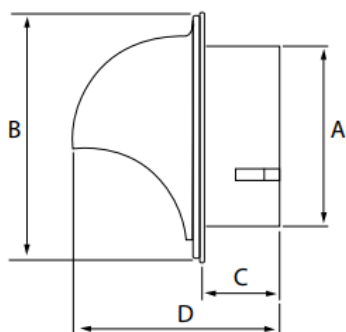
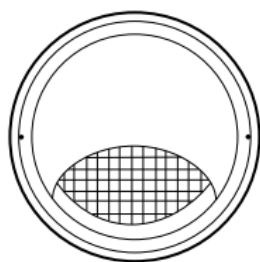
DESCRIZIONE

Griglia esterna circolare per espulsione o mandata dell'aria realizzata in acciaio inox. Lottica è dotata di rete antivolatili che impedisce agli insetti e ai piccoli animali di entrare nella rete di condotti. Il parapiooggia impedisce all'acqua di entrare all'interno del condotto. L' EGEI è leggero e facile da installare.

CARATTERISTICHE

Fornito con 1 guarnizione di tenuta, 2 viti in acciaio inossidabile e gocciolatoio in acciaio inossidabile

- Prese o scarico d'aria circolari
- Acciaio inossidabile
- Colore naturale - finitura spazzolata
- Rete per uccelli montata
- Leggero e facile da installare
- Diametri: da 100 a 200 mm



Ø Modello	A (mm)	B (mm)	C (mm)	D (mm)
100	95	150	42	125
125	120	190	48	145
150	145	210	55	165
160	155	210	55	165
200	198	270	60	205

Ø	Portata mc/h	Perdita di carico Pa/m
100	75	15
	150	40
125	100	15
	200	40
150	300	30
	400	40
160	400	40
	500	40
200	500	40
	600	40